



Fitoquímicos

Os pesquisadores e produtores rurais tem notado, e há vários estudos neste sentido, que os defensivos agrícolas vem diminuindo a sua eficiência ao longo dos anos. Entre outros fatores, isto ocorre devido à ocorrência de novas doenças e pragas causadas por novos e diferentes fungos, bactérias e insetos, nas quais os produtos atuais não conseguem fazer o efeito necessário e o efetivo controle.

Por outro lado, alguns defensivos agrícolas disponíveis no mercado foram desenvolvidos especificamente para determinadas doenças e funcionam com eficácia em determinadas regiões, mas não atingem o resultado esperado em outras.

Pesquisando a questão, a Brasilquímica, empresa inovadora e difusora de modernas tecnologias no segmento de Nutrição Vegetal, desenvolveu uma linha de produtos para minimizar os efeitos das limitações da eficiência dos defensivos agrícolas. Esta nova linha tecnicamente foi classificada como os **fitoquímicos**.

Os fitoquímicos representam a mais recente inovação tecnológica para o aumento da defesa e conseqüentemente da produtividade das culturas em geral e demonstram o elevado estágio de inovação tecnológica da Brasilquímica. **São produtos que contém substâncias químicas produzidas pelas próprias plantas e extraídas de plantas saudáveis.**

Esta linha foi desenvolvida para potencializar a eficiência dos defensivos agrícolas, colaborando na solução dos problemas causados por fungos, bactérias e insetos no geral.

Na sequência apresentamos quatro diferentes produtos, com diferentes composições na formulação e que atendem aos requisitos acima, conforme o já constatado por diversos produtores rurais, que utilizaram os produtos nos mais importantes cultivos econômicos.





CONTRACK

O Contrack é um adjuvante de uso agrícola, potencializador de fungicidas que tem as funções de espalhante e quebra da tensão superficial da calda. Ajuda na penetração e translocação dos fungicidas, melhorando o potencial da calda. Sua recomendação é para uso em conjunto com fungicidas.

Em sua composição há uma combinação única de extratos de plantas, resultando numa variada e completa cadeia de carbono. Os extratos colaboram numa resposta fisiológica da planta aos danos provocados por fungos.

PRINCIPAIS CARACTERÍSTICAS:

- Tem uma ação translaminar, que se caracteriza por penetrar e se redistribuir rapidamente no local tratado.
- Tem uma ação mesossistêmica, que faz com que os produtos aplicados sejam melhor absorvidos e se transloquem pelo interior da planta.
- Esta translocação é possibilitada pela composição do produto (extratos de plantas), que faz com que a planta reconheça o produto como sendo dela e assim terá uma absorção mais rápida. Assim há uma livre circulação do adjuvante, que por sua vez carrega os produtos (fungicidas) necessários à defesa vegetal.

A aplicação do Contrack juntamente com os fungicidas provoca um aumento na

produtividade, pois a planta tem uma melhor defesa e proporciona uma uniformidade da cultura.

O Contrack promove a melhoria instantânea no desempenho dos fungicidas, reduz o tempo de entrada na planta e aumenta o efeito residual e o espectro de ação. Os resultados são rápidos e visíveis, de forma a ser simples e fácil a comprovação de sua eficácia.

RECOMENDAÇÃO:

Todos os cultivos econômicos, em todas as fases das culturas.

ÉPOCA DE APLICAÇÃO:

Durante todo o ciclo, sempre que fizer uso de fungicidas.

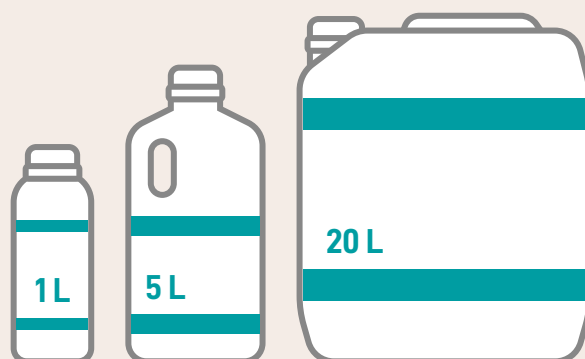
DOSAGENS:

300 a 500 mL/ha (depende do número de aplicações) ou 1 mL/L de calda.

MODO DE APLICAÇÃO:

Todos os tipos de pulverização agrícola.

EMBALAGENS:





DEPOIMENTOS

**Sérgio Aparecido Spigiorin - Piura
Fazenda Aparecida - Cajobi/SP**

ABOBRINHA

“Minha cultura de abobrinha apresentava problemas com oídio. Apliquei o Contrack junto com o fungicida e obtive um aumento na produtividade de 40% em relação à área em que só apliquei o fungicida. Consegui resolver o problema da doença e a melhoria na uniformidade das plantas, obtendo resultados visíveis e rápidos. Fiquei muito contente com os resultados e estou usando novamente, só que agora na área total!”



**Ricardo Agustini
Sítio São José - Nhandeara/SP**

PIMENTA AMERICANA

“Estava tendo problemas com o ataque do fungo em pimenta americana e após a utilização do Contrack obtive uma grande eficiência no controle, havendo um acréscimo na produtividade da lavoura de 35% comparado onde não foi aplicado. Hoje em todas minhas HF uso e recomendo Contrack.”





DEPOIMENTOS

Ana Elisa Girardi
Fazenda Piratininga – Batatais/SP

MORANGO

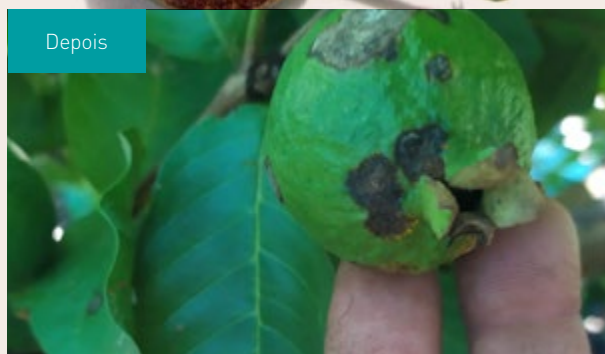
“No ano de 2019 a cultura do morango foi acometida pelo fungo da antracnose. Fizemos testes e utilizamos um novo produto, o Contrack, que foi aplicado juntamente com os defensivos que normalmente já eram utilizados na cultura. Teve uma grande eficiência, pois observamos uma recuperação imediata de plantas atacadas e tivemos uma floração jamais vista em outros anos, tendo um aumento de 30% na produtividade.”



Albino Balsaneli
Chácara São João - Vista Alegre do Alto/SP

GOIABA

“Tivemos alguns problemas de ferrugem na área, e por isso, decidimos aplicar junto ao fungicida o produto Contrack. Após a aplicação, notamos que onde havia sido utilizado esse produto a doença estava totalmente seca e sem esporulação. Já na outra parte onde não foi utilizado o Contrack, a doença não foi controlada, apresentando ainda os sintomas (esporos). Obtive um bom resultado em cima da cultura da goiaba e vi que foi muito eficaz.”





STENA

O Stena é um adjuvante de uso agrícola, potencializador de bactericidas que tem as funções de espalhante e quebra da tensão superficial da calda. Ajuda na penetração e translocação dos bactericidas, melhorando o potencial da calda.

Sua recomendação é para uso em conjunto com bactericidas.

Em sua composição há uma combinação única de extratos de plantas, resultando numa variada e completa cadeia de carbono. Os extratos colaboram numa resposta fisiológica da planta aos danos provocados por bactérias.

PRINCIPAIS CARACTERÍSTICAS:

- Tem uma ação translaminar, caracteriza-se por penetrar e se redistribuir rapidamente no local tratado
- Tem uma ação mesossistêmica, que faz com que os produtos aplicados sejam melhor absorvidos e se transloquem pelo interior da planta.
- Esta translocação é possibilitada pela composição do produto (extratos de plantas), que faz com que a planta reconheça o produto como sendo dela, ocorrendo uma absorção mais rápida. Assim há uma livre circulação do adjuvante, que por sua vez carrega os produtos (bactericidas) necessários à defesa vegetal.

A aplicação do Stena juntamente com os defensivos provoca um aumento na produtividade, pois a planta tem uma melhor defesa e proporciona uma uniformidade da cultura.

O Stena promove a melhoria instantânea no desempenho dos bactericidas, reduz o tempo de entrada na planta e aumenta o efeito residual e o espectro de ação. A melhoria nas condições de sanidade da planta é rápida e visível, de forma a ser simples e fácil a comprovação de sua eficácia. Além disso, o efeito residual é mais duradouro que numa aplicação simples do bactericida.

RECOMENDAÇÃO:

Todos os cultivos econômicos, em todas as fases das culturas.

ÉPOCA DE APLICAÇÃO:

Durante todo o ciclo, sempre que fizer uso de bactericidas.

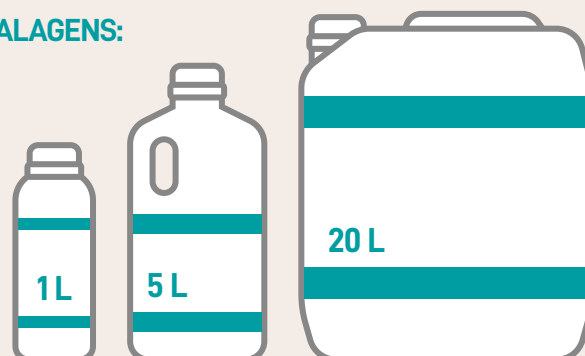
DOSAGENS:

300 a 1.000 mL/ha (depende do número de aplicações) ou 2 mL/L de calda.

MODO DE APLICAÇÃO:

Todos os tipos de pulverização agrícola.

EMBALAGENS:





DEPOIMENTOS

**Sérgio Aparecido Spigiorin - Piura
Fazenda Aparecida – Cajobi/SP**

MARACUJÁ

“Foi notada a presença de bactéria no maracujá, causando manchas e desfolhas. Fizemos a aplicação do Stena em uma área pequena e obtivemos uma grande diferença da área testemunha. O problema foi solucionado rapidamente, onde notamos a diferença, principalmente visual, pois onde não aplicamos acabou secando e tendo desfolha. Já onde aplicamos, o maracujá vegetou novamente com folhas novas e vigorosas e a cultura voltou a produzir.”



**Renan César Saran
Sítio Santa Rosa – Paranapuã/SP**

TOMATE

“Sou produtor de tomate e tive grande incidência de bactéria na minha lavoura, utilizei o Stena e com poucos dias ele deu um bom resultado, secando todas as lesões e acabando com a bactéria. Após o uso não tive mais problema com a doença. O produto é recomendável, muito bom e usarei novamente.”





DEPOIMENTOS

Ricardo da Silva Londe
Fazenda Furnas – Arapuá/MG

TOMATE

“Depois que comecei a usar o programa de controle de doenças da Brasilquímica, especificamente o Contrack e o Stena, minha lavoura deu um salto na sanidade. Agora consigo manter uma área foliar alta do início ao fim da lavoura, segurando o baixeiro e melhorando também o enchimento dos ponteiros. Consegui também aumentar o calibre dos frutos e uniformizar a maturação inclusive nos períodos chuvosos em que sempre tinha problemas com doenças decorrentes de bactérias e alternaria. Gostei também do produto porque ele suporta mistura no tanque e isso me fez economizar com mão de obra.”





REVIDE

O Revide é um adjuvante de uso agrícola, potencializador de inseticidas, que tem função espalhante e quebra da tensão superficial da calda. Ajuda na penetração e translocação dos inseticidas, melhorando o potencial da calda.

Sua recomendação é para uso em conjunto com inseticidas.

Em sua composição há uma combinação de óleos essenciais e substâncias orgânicas. Esta combinação colabora numa resposta fisiológica da planta aos danos provocados por insetos.

PRINCIPAIS CARACTERÍSTICAS:

- Tem uma ação sistêmica, a qual aumenta a absorção e translocação dos inseticidas aplicados juntos com o Revide.
- O Revide penetra e redistribui rapidamente no local tratado.
- Mantém a planta mais resistente ao ataque de insetos, devido suas combinações únicas dos extratos vegetais associados aos nutrientes certos e equilibrados existentes nestes extratos.
- Garante a planta mais forte e saudável durante os períodos de crescimento e reprodução.

- A aplicação do Revide juntamente com os inseticidas provoca uma melhoria na produtividade, pois a planta tem uma melhor defesa e proporciona uma uniformidade da cultura.
- Melhora o controle dos insetos em todos seus estágios (instares) ou fases da vida dos insetos, desde ovo até a forma adulta.
- Controle rápido e efetivo.

RECOMENDAÇÃO:

Todos os cultivos econômicos, em todas as fases das culturas.

ÉPOCA DE APLICAÇÃO:

Durante todo o ciclo, sempre que fizer uso de inseticidas.

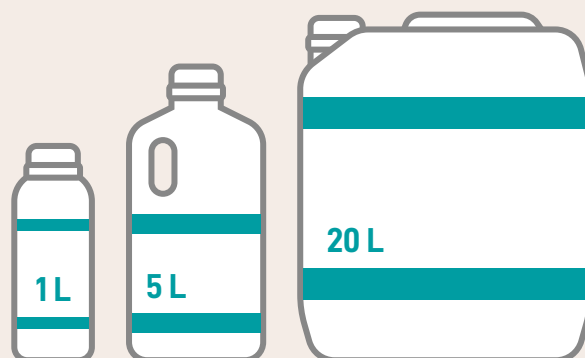
DOSAGENS:

500 mL/ ou 2 mL/L de calda.

MODO DE APLICAÇÃO:

Todos os tipos de pulverização agrícola.

EMBALAGENS:





DEPOIMENTOS

Ana Elisa Girardi
Fazenda Piratininga – Batatais/SP

MORANGO

“Tivemos ataques de alguns insetos na cultura do morango entre eles, ácaro e lagarta rosca, sendo que esta última trouxe os maiores prejuízos para cultura.

Com a aplicação do produto Revide obtivemos um controle mais rápido e efetivo do ácaro e conseguimos prolongar as aplicações, chegando a um controle total do ataque.

Mesmo após sofrer mutilação por conta da lagarta, a rebrota teve grande número de flores, onde conquistamos uma melhoria na produtividade de 30%.”

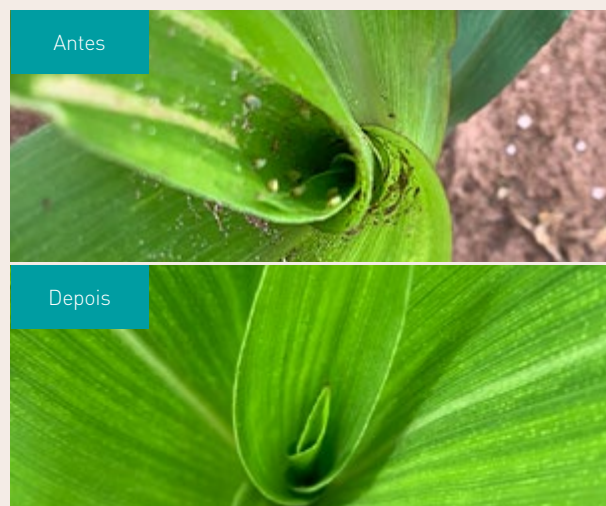


Lisandro Alves Cintra
Fazenda Santa Ângela – Pedregulho/SP

MILHO

“Iniciamos o plantio de milho no dia 15 de janeiro de 2020, num período muito chuvoso, onde conseguimos uma grande germinação de sementes e desenvolvimento, porém tivemos uma incidência de cigarrinha numa população altíssima, precisando entrar com controle quando o milho já estava com 4 folhas. Entramos na lavoura usando inseticida junto com o Revide e em 2 dias a população de cigarrinha caiu para praticamente zero. Com um intervalo de 20 dias voltamos a fazer a última aplicação.

Observei que o uso do Revide potencializou o produto ajudando a combater os insetos e aumentado o intervalo das aplicações.”





THANOS

O Thanos é um produto inovador desenvolvido pela Brasilquimica, de uso agrícola, que atua como um ativador enzimático, promovendo a nutrição e acelerando a proteção e resistência as plantas.

Sua recomendação é para uso em conjunto com foliares e defensivos em geral.

Em sua composição há substâncias naturais, oriundas de extratos de plantas.

A combinação destes extratos vegetais melhora as atividades enzimáticas da planta, que passa a ter uma resposta fisiológica mais eficiente.

PRINCIPAIS CARACTERÍSTICAS:

- Desobstrui os vasos que carregam água e nutrientes, melhorando o transporte de seiva pelas plantas.
- Possui compostos essenciais para a produção de enzimas e proteínas pelas plantas, que quando estão sob ataque intenso de vírus, não conseguem produzir estas enzimas.
- Fornece nutrientes essenciais ao equilíbrio e a sobrevivência da planta.

RECOMENDAÇÃO:

Todos os cultivos econômicos, em todas as fases das culturas.

ÉPOCA DE APLICAÇÃO:

Durante todo o ciclo, sempre que fizer uso de foliares e defensivos.

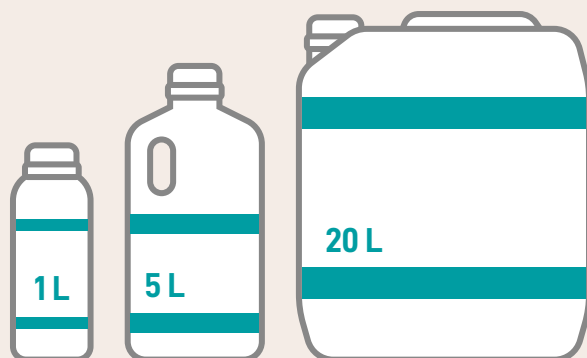
DOSAGENS:

500 mL/ ou 2 mL/L de calda.

MODO DE APLICAÇÃO:

Todos os tipos de pulverização agrícola.

EMBALAGENS:





DEPOIMENTO

Ricardo Agustini
Sítio São José – Nandeara/SP

TOMATE

“Devido ao aparecimento de algumas plantas com os sintomas do vira-cabeça, passei a utilizar o produto Thanos, onde apresentou grande melhora nas plantas atingidas, produzindo frutos de qualidade mesmo tendo o ataque do vírus, não afetando a produtividade da lavoura.

Uso e recomendo o produto Thanos.”

